

Cánulas de Artroscopia Razek

INDICACIONES

Las Cánulas de Artroscopia Razek son dispositivos diseñados para la creación y mantenimiento de portales en las articulaciones. Permiten la inserción o extracción de instrumentos, implantes y suturas en procedimientos quirúrgicos artroscópicos.

Imágenes meramente ilustrativas



Entrada lateral
se utiliza para irrigación y aspiración

Válvula de flujo
facilita la interrupción de la pasaje

Material translúcido para facilitar la visualización de los instrumentos

Cánula
con roscas en el exterior para mantener en la posición deseada durante el uso

Punta de obturador incisiva para una fácil inserción



3ra capa



2ra capa



1ra capa

Triple membrana de sellado
ubicada dentro de la cánula y con un sistema de sellado eficiente

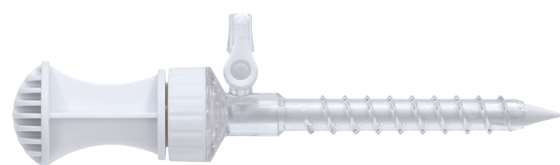
Obturador
se utiliza para ayudar a la inserción de la cánula

Diferentes colores, según dimensiones del producto

ESPECIFICACIONES TECNICAS

- Esterilización: óxido de etileno;
- Validez de la esterilización: 2 años;
- Producto de un solo uso.

MODELOS



Cánula 6,5 mm x 70 mm (740040000)

Cánula roscada con obturador de 6,5 x 70 mm.



Cánula 8,5 mm x 70 mm (740120000)

Cánula roscada con obturador de 8,5 x 70 mm.



Cánula 8,5 mm x 90 mm (740050000)

Cánula roscada con obturador de 8,5 x 90 mm.



Cánula 8,5 mm x 110 mm (741940000)

Cánula roscada con obturador de 8,5 x 110 mm.



Dándole valor a lo que realmente importa



www.razek.com.br



+55 16 2107 2345



+55 16 2107 2346

