



Brocas para Crânio ACRA-CUT

Manual do Usuário

STERILE R

PRODUTO ESTÉRIL

O FABRICANTE
RECOMENDA USO ÚNICO

FINALIDADE

As Brocas para Crânio ACRA-CUT são ferramentas que em conjunto com o Sistema de Motores Mikro Macth⁽¹⁾ ou Sistema de Motores Power⁽²⁾ são destinadas as seguintes aplicações: Craniotomia, Reconstrução Óssea, Deformidades Traumáticas: Tratamento Primário e Secundário, Síndrome Apert e Crouzon.

MODELOS DAS BROCAS PARA CRÂNIO ACRA-CUT

- 200-331 – Diâmetro 11/7 mm DG-II Mini;
- 200-251 – Diâmetro 14/11 mm DGR-II;
- 200-253 – Diâmetro 11/7 mm DGR-II Mini;
- 200-255 – Diâmetro 13/9 mm DGR-II;
- 200-241 – Diâmetro 14/11 mm DGR-I;
- 200-243 – Diâmetro 11/7 mm DGR-I Mini;
- 200-245 – Diâmetro 13/9 mm DGR-I;
- 200-500 – Diâmetro 14/9 mm SDR;
- 200-271 – Diâmetro 14/11 mm DGR-O;
- 200-275 – Diâmetro 13/9 mm DGR-O;
- 200-283 – Diâmetro 8/5 mm DGR-OS Mini;
- 210-221 – Diâmetro 14/11 mm;

- 800-130 – Disposable Cranioblade, Straight Flute;
- 800-140 – Disposable Cranioblade, Spiral Flute;
- 800-330 – Disposable Wire Pass Drill;
- 800-240 – Disposable Cranioblade, Spiral Flute;
- 800-241 – Disposable Cranioblade, Spiral Flute;
- 800-250 – Disposable Cranioblade, Spiral Flute;
- 800-251 – Disposable Cranioblade, Spiral Flute;
- 800-260 – Disposable Cranioblade, Spiral Flute;
- 800-261 – Disposable Cranioblade, Spiral Flute;
- 800-262 – Disposable Cranioblade, Spiral Flute;
- 800-263 – Disposable Cranioblade, Spiral Flute;
- 800-270 – Disposable Cranioblade, Spiral Flute.

COMPARAÇÕES ENTRE OS MODELOS

- 200-331 – Diâmetro 1 1/7 mm DG-II Mini



Broca auto bloqueante, destinada à perfuração e trepanação, com diâmetro 11/7 mm, para uso em áreas do crânio de, pelo menos, 1 mm de espessura.

Tipo de perfuração:



- 200-251 – Diâmetro 14/11 mm DGR-II



Broca auto bloqueante, destinada à perfuração e trepanação, com diâmetro 14/11 mm, para uso em áreas do crânio de, pelo menos, 1 mm de espessura.

Tipo de perfuração:



- 200-253 – Diâmetro 11/7 mm DGR-II Mini



Broca auto bloqueante, destinada à perfuração e trepanação, com diâmetro 11/7 mm, para uso em áreas do crânio de, pelo menos, 1 mm de espessura.

Tipo de perfuração:



- 200-255 – Diâmetro 13/9 mm DGR-II



Broca auto bloqueante, destinada à perfuração e trepanação, com diâmetro 13/9 mm, para uso em áreas do crânio de, pelo menos, 1 mm de espessura.

Tipo de perfuração:



- 200-241 – Diâmetro 14/11 mm DGR-I



Broca auto bloqueante, destinada à perfuração e trepanação, com diâmetro 14/11 mm, para uso em áreas do crânio de, pelo menos, 3 mm de espessura.

Tipo de perfuração:



- 200-243 – Diâmetro 11/7 mm DGR-I Mini



Broca auto bloqueante, destinada à perfuração e trepanação, com diâmetro 11/7 mm, para uso em áreas do crânio de, pelo menos, 3 mm de espessura.

Tipo de perfuração:



- 200-245 – Diâmetro 13/9 mm DGR-I



Broca auto bloqueante, destinada à perfuração e trepanação, com diâmetro 13/9 mm, para uso em áreas do crânio de, pelo menos, 3 mm de espessura.

Tipo de perfuração:



- 200-500 – Diâmetro 14/9 mm SDR



Broca auto bloqueante, destinada à perfuração e trepanação, com diâmetro 14/9 mm, para uso em áreas do crânio de, pelo menos, 1,5 mm de espessura.

Tipo de perfuração:



- 200-271 – Diâmetro 14/11 mm DGR-0



Broca auto bloqueante, destinada à perfuração e trepanação, com diâmetro 14/11 mm, para uso em áreas do crânio de, pelo menos, 3 mm de espessura.

Tipo de perfuração:



- 200-275 – Diâmetro 13/9 mm DGR-0



Broca auto bloqueante, destinada à perfuração e trepanação, com diâmetro 13/9 mm, para uso em áreas do crânio de, pelo menos, 3 mm de espessura.

Tipo de perfuração:



- 200-283 – Diâmetro 8/5 mm DGR-0S



Broca auto bloqueante, destinada à perfuração e trepanação, com diâmetro 8/5 mm, para uso em áreas do crânio de, pelo menos, 2 mm de espessura.

Tipo de perfuração:



- 210-221 – Diâmetro 14/11 mm



Broca auto bloqueante, destinada à perfuração e trepanação, com diâmetro 14/11 mm, para uso em áreas do crânio de, pelo menos, 2,5 mm de espessura.

Tipo de perfuração:



- 800-130 – Disposable Cranioblade, Straight Flute



Broca reta de corte lateral de 44 mm de comprimento, destinada à craniotomia, para ser utilizada em conjunto com o equipamento Craniótomo Power (família: Sistema de Motores Power).

- 800-140 – Disposable Cranioblade, Spiral Flute



Broca espiral de corte lateral de 44 mm de comprimento, destinada à craniotomia, para ser utilizada em conjunto com o equipamento Craniótomo Power (família: Sistema de Motores Power).

- 800-330 – Disposable Wire Pass Drill



Broca passa fio de 44 mm de comprimento, destinada à craniotomia, para ser utilizada em conjunto com o equipamento Craniótomo Power (família: Sistema de Motores Power).

- 800-240 – Disposable Cranioblade, Spiral Flute



Broca passa fio de 44 mm de comprimento,

destinada à craniotomia, para ser utilizada em conjunto com o equipamento Craniótomó Power (família: Sistema de Motores Power).

- 800-241 – Disposable Cranioblade, Spiral Flute



Broca espiral de corte lateral de 1,8 mm x 15,9 mm, destinada à craniotomia, para ser utilizada em conjunto com o equipamento Midas III Drill System.

- 800-250 – Disposable Cranioblade, Spiral Flute



Broca espiral de corte lateral de 2,2 mm x 16 mm, destinada à craniotomia, para ser utilizada em conjunto com o equipamento Stryker TPS Universal Drill.

- 800-251 – Disposable Cranioblade, Spiral Flute



Broca espiral de corte lateral de 2,2 mm x 16 mm, destinada à craniotomia, para ser utilizada em conjunto com o equipamento Stryker TPS Universal Drill.

- 800-260 – Disposable Cranioblade, Spiral Flute



Broca espiral de corte lateral de 2,15 mm x 22 mm, destinada à craniotomia, para ser utilizada em conjunto com o equipamento Anspach BlackMAX Drill System.

- 800-261 – Disposable Cranioblade, Spiral Flute



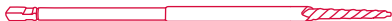
Broca espiral de corte lateral de 2,47 mm x 30,3 mm, destinada à craniotomia, para ser utilizada em conjunto com o equipamento Anspach BlackMAX Drill System.

- 800-262 – Disposable Cranioblade, Spiral Flute



Broca espiral de corte lateral de 2,47 mm x 16 mm, destinada à craniotomia, para ser utilizada em conjunto com o equipamento Anspach MicroMAX Drill System.

- 800-263 – Disposable Cranioblade, Spiral Flute



Broca espiral de corte lateral de 2,47 mm x 30,3 mm, destinada à craniotomia, para ser utilizada em conjunto com o equipamento Anspach MicroMAX Drill System.

- 800-270 – Disposable Cranioblade, Spiral Flute



Broca espiral de corte lateral de 2,2 mm x 16 mm, destinada à craniotomia, para ser

utilizada em conjunto com o equipamento Hall Surgical ULTRAPOWER Drill.

INSTALAÇÃO DAS BROCAS PARA CRÂNIO ACRA-CUT

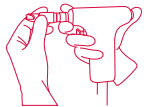
Instalação das Brocas para Crânio ACRA-CUT Modelos 200-331 / 200-251 / 2000-253 / 200-255 / 200-241 / 200-243 / 200-245 / 200-500 / 200-271 / 200-275 / 200-283 / 210-221 no Perfurador Mikro Macth ou Perfurador Power

1 | Recue a luva do Perfurador Mikro Macth ou Perfurador Power;

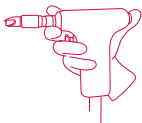
Recuo da luva



2 | Insira a extremidade da broca até o fundo do Perfurador Mikro Macth ou Perfurador Power, gire levemente para a mesma se encaixar e em seguida, solte a luva;



3 | A broca está instalada e o equipamento está pronto para ser utilizado.

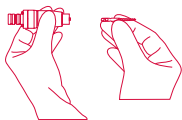


Instalação das Brocas para Crânio ACRA-CUT Modelos 800-130 / 800-140 / 800-330 / 800-240 / 800-241 / 800-250 / 800-251 / 800-260 / 800-261 / 800-262 / 800-263 / 800-270 no Craniótomo Power ou Midas Classic Drill System ou Midas III Drill System ou Stryker TPS Universal Drill ou Anspach BlackMAX Drill System ou Anspach MicroMAX Drill System ou Hall Surgical ULTRAPOWER Drill

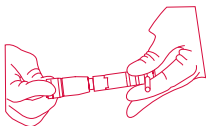
1 | Solte o protetor de Duramater conforme Manual do Usuário do Craniótomo;



2 | Insira a Broca até verificar o encaixe;



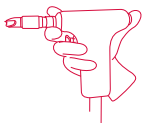
3 Em seguida, insira novamente o protetor de Duramater e trave-o conforme Manual do Usuário do Craniótomo;

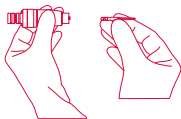


4 Posteriormente, insira a peça de mão no Motor indicado no Manual do Usuário do Craniótomo.

PROCEDIMENTOS PÓS-OPERATÓRIOS

1 Retire a broca do Perfurador ou Craniótomo;





Após o uso das Brocas de Crânio ACRA-CUT, a mesma deverá ser descartada, conforme o item **DESCARTE**.

DESCARTE

O descarte das Brocas de Crânio ACRA-CUT, após sua vida útil, é de responsabilidade do usuário e deve atender a legislação local. As Brocas de Crânio ACRA-CUT estando fora de uso devem ser protegidas contra utilização inadvertida e não qualificada.

TRANSPORTE E ARMAZENAMENTO

- As Brocas de Crânio ACRA-CUT devem ser transportadas em sua embalagem original, lacrada e sem sinais de violação;

- As Brocas de Crânio ACRA-CUT seguem em uma embalagem estéril. A esterilidade não é válida caso a embalagem protetora esteja violada;
- Caso a embalagem protetora esteja violada, o produto deve ser descartado;
- Estocar em local fresco e seco, distante de poeira e umidade.

PRECAUÇÕES GENÉRICAS

- A utilização de uma força excessiva, no momento da inserção das Brocas de Crânio ACRA-CUT na peça de mão, poderá fazer com que a broca dobre ou quebre, causando lesões no operador;
- O operador deverá manipular as Brocas de Crânio ACRA-CUT com cuidado, pois estas podem perfurar luvas cirúrgicas;
- Não utilize qualquer componente que não tenha sido citado neste manual;
- **NÃO REUTILIZE AS BROCAS PARA CRÂNIO ACRA-CUT, POIS AS MESMAS SÃO DE USO ÚNICO;**

- Se os componentes apresentarem algum dano, os mesmos não devem ser utilizados;
- Nunca utilize um dispositivo que apresente superaquecimento;
- Cargas laterais excessivas podem causar superaquecimento do motor, de modo que seja desconfortável manuseá-lo. Não coloque um motor com superaquecimento no paciente. Neste caso, interrompa a utilização e use-o de forma alternada;
- A substituição de brocas deve ser realizada somente depois que o equipamento não estiver mais funcionando e nem superaquecido;
- Não deixe nenhum tipo de ferramenta no paciente ou que ofereça risco de queda durante a cirurgia.

GARANTIA

As Brocas de Crânio ACRA-CUT são materiais de consumo, portanto as mesmas não possuem garantia.



Fabricado por:
ACRA-CUT Inc.
989, Main Sreet | Acton - MA | USA
ZIP-CODE: 01720

 Importado e Distribuído por:
RAZEK EQUIPAMENTOS LTDA

Rua Ernesto Gonçalves Rosa Junior, 437 - Jardim São Paulo
São Carlos/SP - Brasil - CEP 13570-460 - CNPJ 07.489.080/0001-30
Responsável Técnico: Renaldo Massini Jr. - CREA SP 0601706815
Registro ANVISA: 80356130040
Nome Técnico: Brocas Cirúrgicas
Assistência Técnica: Razek Equipamentos Ltda
Fone: +55 16 2107 2345 - Fax: +55 16 3374 5946

