



**Micro Serras
Power**

Manual do Usuário

SUMÁRIO

| | |
|---|-----------|
| FINALIDADE..... | 01 |
| MODELOS DAS MICRO SERRAS POWER..... | 01 |
| ACESSÓRIOS DA FAMÍLIA DAS MICRO SERRAS POWER..... | 03 |
| INSTALAÇÃO DAS LÂMINAS PARA MICRO SERRAS POWER⁽²⁾ NA MICRO SERRA RECIPROCANTE POWER OU NA MICRO SERRA OSCILATÓRIA POWER E DAS LÂMINAS PARA MICRO SERRAS MIKRO MACHT⁽²⁾ NA MICRO SERRA RECIPROCANTE RAZEK OU MICRO SERRA OSCILATÓRIA RAZEK OU MICRO SERRA RECIPRO-SAGITTAL RAZEK..... | 06 |
| INSTALAÇÃO DAS LÂMINAS PARA MICRO SERRAS POWER⁽¹⁾ OU LÂMINA SAGITTAL PLUS⁽³⁾ NA MICRO SERRA SAGITTAL POWER OU NA MICRO SERRA SAGITTAL RAZEK..... | 07 |
| PROCEDIMENTOS PÓS-OPERATÓRIOS..... | 09 |
| LIMPEZA, DESINFECÇÃO E ESTERILIZAÇÃO..... | 10 |
| Limpeza das Micro Serras Power..... | 10 |
| Equipamentos para Lavagem-Desinfecção..... | 11 |
| Esterilização..... | 12 |
| TRANSPORTE E ARMAZENAMENTO..... | 13 |
| PRECAUÇÕES GENÉRICAS..... | 13 |
| ASSISTÊNCIA TÉCNICA..... | 14 |
| GARANTIA..... | 14 |
| GARANTIA CANCELADA..... | 15 |

FINALIDADE

As **Micro Serras Power** são peças de mão (acessórios) usadas em conjunto com a Turbina Power ou Turbina Razek do Sistema de Motores Power⁽¹⁾ que se destinam ao movimento das Lâminas para Micro Serras Power⁽²⁾ ou Lâmina Sagittal Plus⁽³⁾ ou das Lâminas para Micro Serras Mikro Macht⁽⁴⁾, durante o procedimento de corte ósseo nas seguintes aplicações: Osteotomia Mandibular Anterior, Osteotomia Mandibular Posterior, Osteotomia Posterior Mandibular Dentealveolar, Assimetria Facial, Reconstrução Óssea, Orbital Hipertelorismo, Genioplastia, Osteotomia LeFort I, LeFort II e LeFort III, Correção Cantal Medial e Lateral, Disostose Mandibulofacial, Deformidades Traumáticas: Tratamento Primário e Secundário, Deformidades Secundárias a Tumores, Síndrome Apert e Crouzon e Fissuras Faciais.

A família de **Micro Serras Power** foi desenvolvida para ser utilizada por profissionais da área de saúde, que estejam familiarizados com instrumentos cirúrgicos. O cirurgião é responsável pela aprendizagem das técnicas utilizadas neste sistema. A utilização inadequada poderá acarretar danos irreversíveis.

MODELOS DAS MICRO SERRAS POWER

Micro Serra Reciprocante Power - 780020000



A Micro Serra Reciprocante Power deve ser utilizada em conjunto com a Turbina Power em procedimentos cirúrgicos que necessitem de movimento no sentido recíproco (para frente e para trás). As lâminas adequadas para este procedimento são: **SRR001, SRR002, SRR003, SRR004, SRR005, SRR006, SRR007, SRR008, SRR009 e SRR010** da família **Lâminas para Micro Serras Power⁽²⁾**.

Micro Serra Sagittal Power - 780030000



A Micro Serra Sagittal Power deve ser utilizada em conjunto com a Turbina Power em procedimentos cirúrgicos que necessitem de movimento no sentido oscilante frontal. As lâminas adequadas para este procedimento são: **SSR001, SSR002, SRR003 e SRR004** da família **Lâminas para Micro Serras Power⁽²⁾** e **LSP20, LSP25, LSP30 e LSP35** da família **Lâmina Sagittal Plus⁽³⁾**.

Micro Serra Oscilatória Power - 780010000



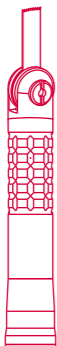
A Micro Serra Oscilatória Power deve ser utilizada em conjunto com a Turbina Power em procedimentos cirúrgicos que necessitem de movimento no sentido oscilante lateral. As lâminas adequadas para este procedimento são: **SOR001, SOR002, SOR003, SOR004, SOR005, SOR006, SOR007 e SOR008** da família **Lâminas para Micro Serras Power⁽²⁾**.

Micro Serra Reciprocante Razek - 780050000



A Micro Serra Reciprocante Razek deve ser utilizada em conjunto com a Turbina Razek em procedimentos cirúrgicos que necessitem de movimento no sentido recíproco (para frente e para trás). As lâminas adequadas para este procedimento são: **SR001R, SR002R e SR003R** da família **Lâminas para Micro Serras Mikro Macht⁽⁴⁾**.

Micro Serra Sagittal Razek - 780060000



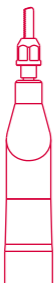
A Micro Serra Sagittal Razek deve ser utilizada em conjunto com a Turbina Razek em procedimentos cirúrgicos que necessitem de movimento no sentido oscilante frontal. As lâminas adequadas para este procedimento são: **SSR001, SSR002, SRR003 e SRR004** da família **Lâminas para Micro Serras Power⁽¹⁾** e **LSP20, LSP25, LSP30 e LSP35** da família **Lâmina Sagittal Plus⁽³⁾**.

Micro Serra Oscilatória Razek - 780040000



A Micro Serra Oscilatória Razek deve ser utilizada em conjunto com a Turbina Razek em procedimentos cirúrgicos que necessitem de movimento no sentido oscilante lateral. As lâminas adequadas para este procedimento são: **SO001R, SO002R, SO003R e SO004R**, da família **Lâminas para Micro Serras Mikro Macht⁽⁴⁾**.

Micro Serra Recipro-Sagittal Razek - 780070000



A Micro Serra Recipro-Sagittal Razek deve ser utilizada em conjunto com a Turbina Razek em procedimentos cirúrgicos que necessitem de movimento no sentido orbital. As lâminas adequadas para este procedimento são: **RS001R e RS002R** da família **Lâminas para Micro Serras Mikro Macht⁽⁴⁾**.

ACESSÓRIOS DA FAMÍLIA DAS MICRO SERRAS POWER

▪ Lâminas para Micro Serras Power⁽²⁾ ou Lâmina Sagittal Plus⁽³⁾ ou Lâminas para Micro Serras Mikro Macht⁽⁴⁾

As Lâminas para Micro Serras Power⁽²⁾ ou Lâmina Sagittal Plus⁽³⁾ ou Lâminas para Micro Serras Mikro Macht⁽⁴⁾, deverão ser inseridas nas Micro Serras Power. O modo de inserção das mesmas está descrito no item **Procedimentos Pós-Operatórios**.

As Lâminas para Micro Serras Power⁽²⁾ ou Lâmina Sagittal Plus⁽³⁾ ou Lâminas para Micro Serras Mikro Macht⁽⁴⁾, são adquiridas separadamente das Micro Serras Power.

Precauções

- A reutilização das Lâminas para Micro Serras Power⁽²⁾ ou da Lâmina Sagittal Plus⁽³⁾ ou das Lâminas para Micro Serras Mikro Macht⁽⁴⁾, poderão ser realizadas se as mesmas estiverem em bom estado e apresentarem boas condições de limpeza;

- Não utilize as Lâminas para Micro Serras Power⁽²⁾ ou a Lâmina Sagittal Plus⁽³⁾ ou das Lâminas para Micro Serras Mikro Macht⁽⁴⁾, em mau estado (tortas ou quebradas), pois isso acarretará trepidação ou vibração excessivos;

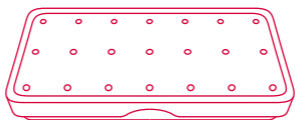
- A utilização de uma força excessiva, no momento da inserção das Lâminas para Micro Serras Power⁽²⁾ ou da Lâmina Sagittal Plus⁽³⁾ ou das Lâminas para Micro Serras Mikro Macht⁽⁴⁾, na peça de mão, poderá fazer com que a lâmina dobre ou quebre, causando lesões no operador;

- O operador deverá manipular as Lâminas para Micro Serras Power⁽²⁾ ou a Lâmina Sagittal Plus⁽³⁾ ou Lâminas para Micro Serras Mikro Macht⁽⁴⁾, com cuidado, pois estas podem perfurar luvas cirúrgicas. Todas as vezes que for necessário manipular as Lâminas para Micro Serras Power⁽²⁾ ou a Lâmina Sagittal Plus⁽³⁾ ou as Lâminas para Micro Serras Mikro Macht⁽⁴⁾, use a haste da mesma que está

fixada na peça de mão.

700430600 - Caixa de Esterilização

A caixa de esterilização é utilizada para armazenar e esterilizar o modelo adquirido.



Chave Específica Chuck Fork Wrench II (Acompanha a Micro Serra Reciprocante Power ou a Micro Serra Oscilatória Power) - 781000053

Usada para apertar e soltar as Lâminas para Micro Serras Power⁽²⁾.



Chave de Fixação (Acompanha a Micro Serra Sagittal Power ou Micro Serra Sagittal Razek) - 781000065

Usada para apertar e soltar as Lâminas para Micro Serras Power⁽²⁾ ou a Lâmina Sagittal Plus⁽³⁾.



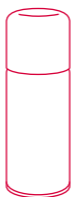
Chave Específica Chuck Fork Wrench (Acompanha a Micro Serra Reciprocante Razek, Micro Serra Oscilatória Razek ou a Micro Serra Recipro-Sagittal Razek) - 781000053

Usada para apertar e soltar as Lâminas para Micro Serras Mikro Macht⁽⁴⁾.



Lubrificante (Opcional)

O óleo lubrificante é utilizado durante a limpeza, desinfecção e esterilização das Micro Serras Power. Este lubrificante deverá ser um óleo mineral pressurizado e o mesmo poderá ser adquirido na Razek Equipamentos Ltda.



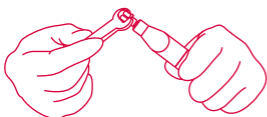
INSTALAÇÃO DAS LÂMINAS PARA MICRO SERRAS POWER⁽²⁾ NA MICRO SERRA RECIPROCANTE POWER OU NA MICRO SERRA OSCILATÓRIA POWER E DAS LÂMINAS PARA MICRO SERRAS MIKRO MACHT⁽²⁾ NA MICRO SERRA RECIPROCANTE RAZEK OU MICRO SERRA OSCILATÓRIA RAZEK OU MICRO SERRA RECIPRO-SAGITTAL RAZEK

1 | Gire o receptáculo da serra no sentido anti horário (aproximadamente meia volta) com a chave específica Chuck Fork Wrench II;

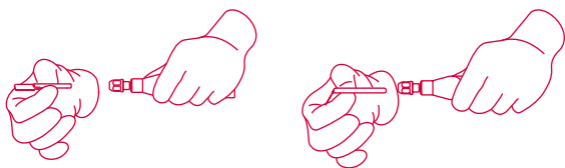
Receptáculo da serra



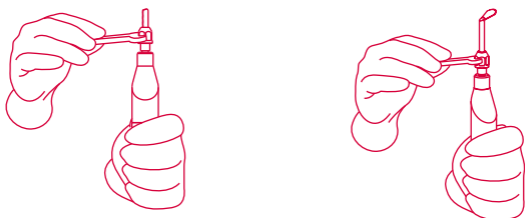
Receptáculo da serra



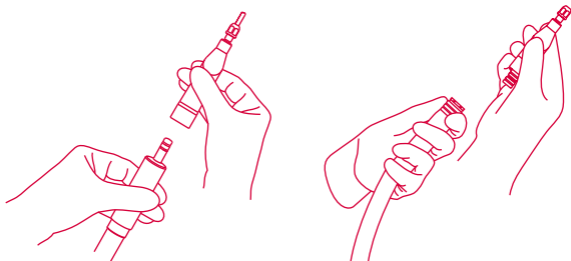
2 | Insira a lâmina adequada (conforme mencionado anteriormente) e gire-a levemente no sentido do eixo para que a mesma se encaixe;



3 | Em seguida, gire no sentido horário o receptáculo da serra, utilizando a chave específica Chuck Fork Wrench II, para apertar a lâmina (forças excessivas poderão danificar o equipamento);



4 | Em seguida, insira a Micro Serra no motor Turbina Power ou Turbina Razek⁽¹⁾.



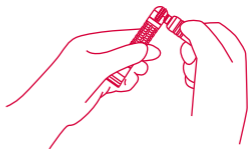
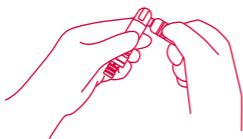
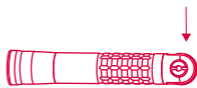
INSTALAÇÃO DAS LÂMINAS PARA MICRO SERRAS POWER⁽¹⁾ OU LÂMINA SAGITTAL PLUS⁽³⁾ NA MICRO SERRA SAGITTAL POWER OU NA MICRO SERRA SAGITTAL RAZEK

1 | Gire o receptáculo da serra, com a chave de fixação, no sentido anti horário;

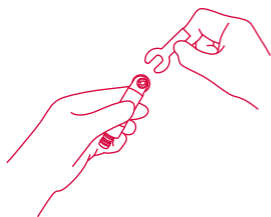
Receptáculo
da serra



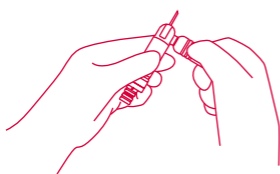
Receptáculo
da serra



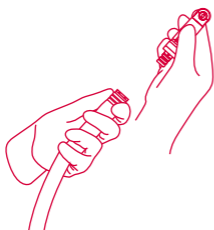
2 | Insira a lâmina adequada na Micro Serra, observando o posicionamento da mesma no sentido do canal da peça de mão;



3 | Gire o receptáculo da serra no sentido horário, utilizando a chave de fixação, para apertar a lâmina (forças excessivas poderão danificar o equipamento);

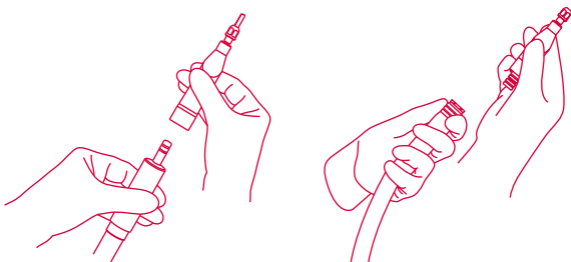


4 | Em seguida, insira a peça de mão no motor Turbina Power ou Turbina Razek⁽¹⁾.



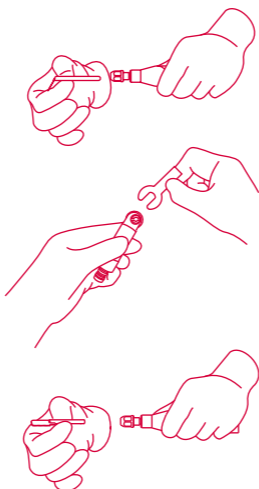
PROCEDIMENTOS PÓS-OPERATÓRIOS

1 | Retire a Micro Serra da Turbina Power ou Turbina Razek⁽¹⁾;



2 | Despressurize o sistema e desligue o gás (cilindro ou na rede). Retire o gás das mangueiras acionando o Pedal de Controle Universal;

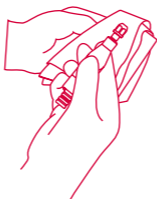
3 | Retire a lâmina girando o receptáculo da serra, com o auxílio da chave específica Chuck Fork Wrench II (Micro Serra Oscilatória Power ou Micro Serra Reciprocante Power ou chave de fixação (Micro Serra Sagittal Power ou Micro Serra Sagittal Razek) ou chave específica Chuck Fork Wrench (Micro Serra Reciprocante Razek, Micro Serra Oscilatória Razek ou a Micro Serra Recipro-Sagittal Razek), no sentido anti horário. Em seguida, retire a mesma.



LIMPEZA, DESINFECÇÃO E ESTERILIZAÇÃO

• Limpeza das Micro Serras Power

1 | Limpe a Micro Serra com um pano umedecido em solução de limpeza de instrumentos cirúrgicos;



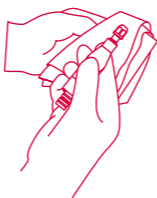
2 | Escove toda a superfície externa da Micro Serra com uma escova de nylon dura, umedecida com solução de limpeza de instrumentos cirúrgicos;



3 | Enxágue a Micro Serra em água corrente;



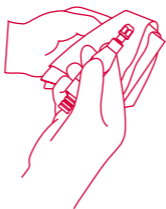
4 | Em seguida, com uma toalha de papel ou uma pistola de ar retire exhaustivamente o excesso de água. O excesso de água deve ser retirado da zona traseira para zona dianteira da peça de mão;



5 | Envolve a ponta da peça de mão com um papel toalha. Insira a bico injetor do lubrificante no engate rápido (macho). Pressione o lubrificante por aproximadamente 2 segundos;



6 | Retire exaustivamente o excesso de lubrificante da Micro Serra com a toalha de papel;



7 | Monte todo o conjunto e deixe funcionar por 30 segundos;

8 | Envie a peça de mão para esterilização.

*O processo de limpeza das Lâminas para Micro Serras Power⁽²⁾ ou Lâmina Sagittal Plus⁽³⁾ ou das Lâminas para Micro Serras Mikro Macht⁽⁴⁾ está descrito em seus respectivos manuais.

Precauções:

- Não utilize agentes de limpeza a base de cloro corrosivos, tais como: lixívia, soda cáustica entre outros.
- Não use acetona.
- Não utilize agentes de limpeza contendo glutaraldeído.

▪ Equipamentos para Lavagem-Desinfecção

Abaixo segue uma descrição, onde constam alguns

parâmetros de lavagem e desinfecção, para hospitais que utilizam este dispositivo para tal fim. Esta etapa não é obrigatória. Os itens definidos podem ser modificados com base no protocolo padrão de limpeza-desinfecção do hospital.

- Pré-lavagem:

Temperatura: (35 °C) e Tempo: 5 minutos;

- Lavagem principal:

Temperatura: (93 °C) e Tempo: 30 minutos;

- Neutralização:

Tempo: 2 minutos;

- Lavagem final:

Temperatura: (65 °C) e Tempo: 10 minutos.

Precauções:

A utilização de equipamentos para lavagem-desinfecção poderá causar uma degradação prematura do desempenho das Micro Serras Power.

▪ Esterilização

As Micro Serras Power devem ser esterilizadas antes de sua utilização.

Os tópicos a seguir ilustram alguns tipos de esterilizações possíveis, a temperatura e o tempo recomendado para cada procedimento.

- Equipamento:

Micro Serras Power

- Vapor a vácuo elevado (pré-vacuo)

Temperatura/Tempo:

132 °C por 4 minutos

- Deslocamento por gravidade

Temperatura/Tempo:

135 °C por 15 minutos

- Óxido de Etileno:

53 - 57 °C por 4 horas (Arejamento 18 horas)

Obs.:

- Os tipos de esterilizações citados acima são apenas orientações recomendadas e poderão variar entre hospitais, dependendo do tipo de equipamento de esterilização e dos agentes patogênicos que possam existir na respectiva área. Os parâmetros de esterilização recomendados podem ser modificados com base no protocolo padrão de esterilização do hospital;
- **As Micro Serras Power não saem esterilizadas da Empresa;**
- A cada reutilização, a reesterilização deve ser realizada;
- As Micro Serras Power devem ser esterilizadas dentro da caixa de instrumento ou embaladas em gaze estéril.

Precauções

Nunca esterilize o equipamento com formalina.

TRANSPORTE E ARMAZENAMENTO

- As **Micro Serras Power** devem ser transportadas em sua embalagem original, lacrada e sem sinais de violação;
- Estocar em local fresco e seco, distante de poeira e umidade.

PRECAUÇÕES GENÉRICAS

- Não utilize qualquer componente, o qual não tenha sido citado neste manual. A utilização de componentes diferentes irá danificar as **Micro Serras Power**;
- O uso de qualquer parte, acessório ou material não especificado é de inteira responsabilidade do usuário;
- **Nunca utilize as Micro Serras Power sem antes ter realizado uma limpeza e uma esterili-**

zação adequadas;

- Se as Micro Serras Power apresentarem algum dano, as mesmas não devem ser utilizadas;
- Nunca utilize um dispositivo que apresente superaquecimento;
- Não coloque as Micro Serras Power com superaquecimento no paciente. Neste caso, interrompa a utilização e use-o de forma alternada;
- A substituição de lâminas e de peças de mão deve ser realizada somente depois que o equipamento não estiver mais funcionando e nem superaquecido;
- Não deixe nenhum tipo de ferramenta no paciente ou que ofereça risco de queda durante a cirurgia.

ASSISTÊNCIA TÉCNICA

Qualquer alteração no funcionamento do equipamento envie-o para assistência técnica do Fabricante.

(1) 80356130013

(2) 80356130015

(3) 80356130003

(4) 80356130001

GARANTIA

As Micro Serras Power possuem a garantia de 06 (seis) meses, a partir da data de compra, contra defeitos de fabricação. Os produtos fabricados pela Razek Equipamentos são garantidos, desde que os mesmos tenham sido utilizados conforme orientações descritas neste Manual.

A garantia será cancelada se o usuário não estiver atendendo aos requisitos estabelecidos no Manual e estiver violado o equipamento. Os processos corrosivos nas Micro Serras Power, devido à autoclavagem, também cancelarão a garantia.

GARANTIA CANCELADA

A garantia será cancelada se:

- As Micro Serras Power forem utilizadas com lâminas que não estão citadas neste manual;
- As Micro Serras Power forem enviadas para uma assistência técnica não autorizada.



Fabricado por:

RAZEK EQUIPAMENTOS LTDA

Rua Ernesto Gonçalves Rosa Junior, 437 - Jardim São Paulo
São Carlos/SP - Brasil - CEP 13570-460 - CNPJ 07.489.080/0001-30
Responsável Técnico: Renaldo Massini Jr. - CREA SP 0601706815

Registro ANVISA: 80356130018

Nome Técnico: Instrumento de Mão Odontológico

Assistência Técnica: Razek Equipamentos Ltda

Fone: +55 16 2107 2345 - Fax: +55 16 3374 5946



21-MAN-21R Rev.:02