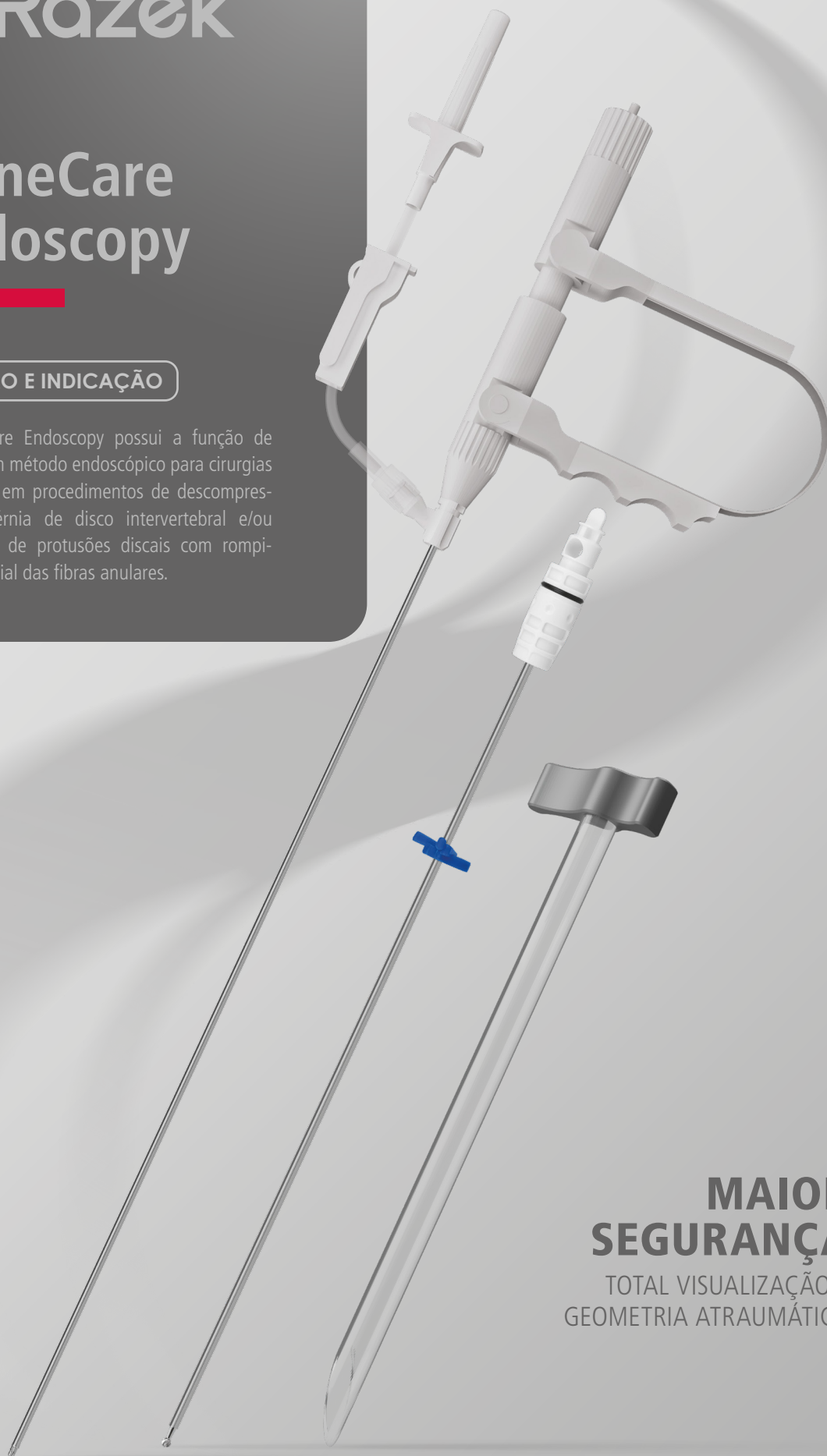




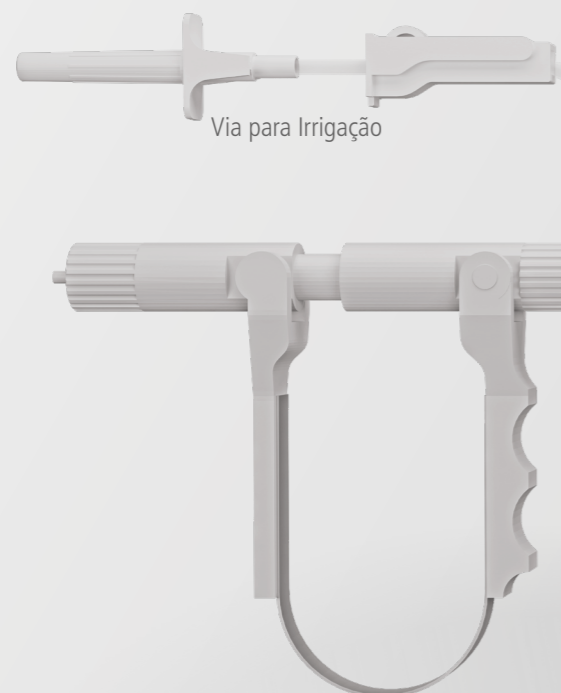
SpineCare Endoscopy

FUNÇÃO E INDICAÇÃO

O SpineCare Endoscopy possui a função de fornecer um método endoscópico para cirurgias de coluna, em procedimentos de descompressão da hérnia de disco intervertebral e/ou tratamento de protusões discais com rompimento parcial das fibras anulares.

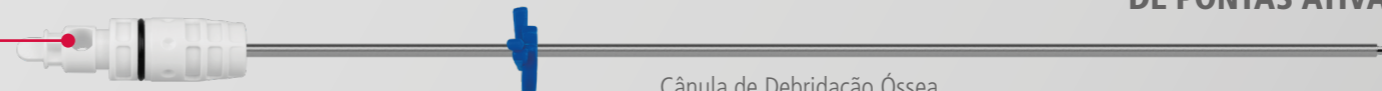


**MAIOR
SEGURANÇA**
TOTAL VISUALIZAÇÃO E
GEOMETRIA ATRAUMÁTICA



Via para Irrigação

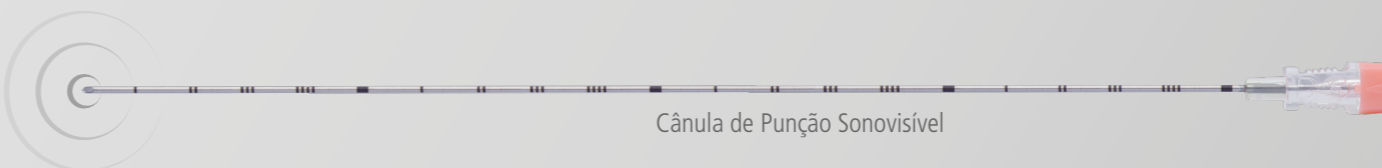
Diferentes tipos de encaixes
R - A - F - L - E - M - W - K



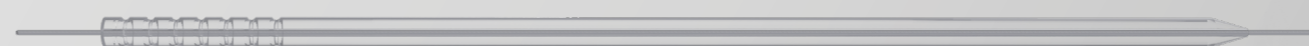
Cânula de Debridação Óssea



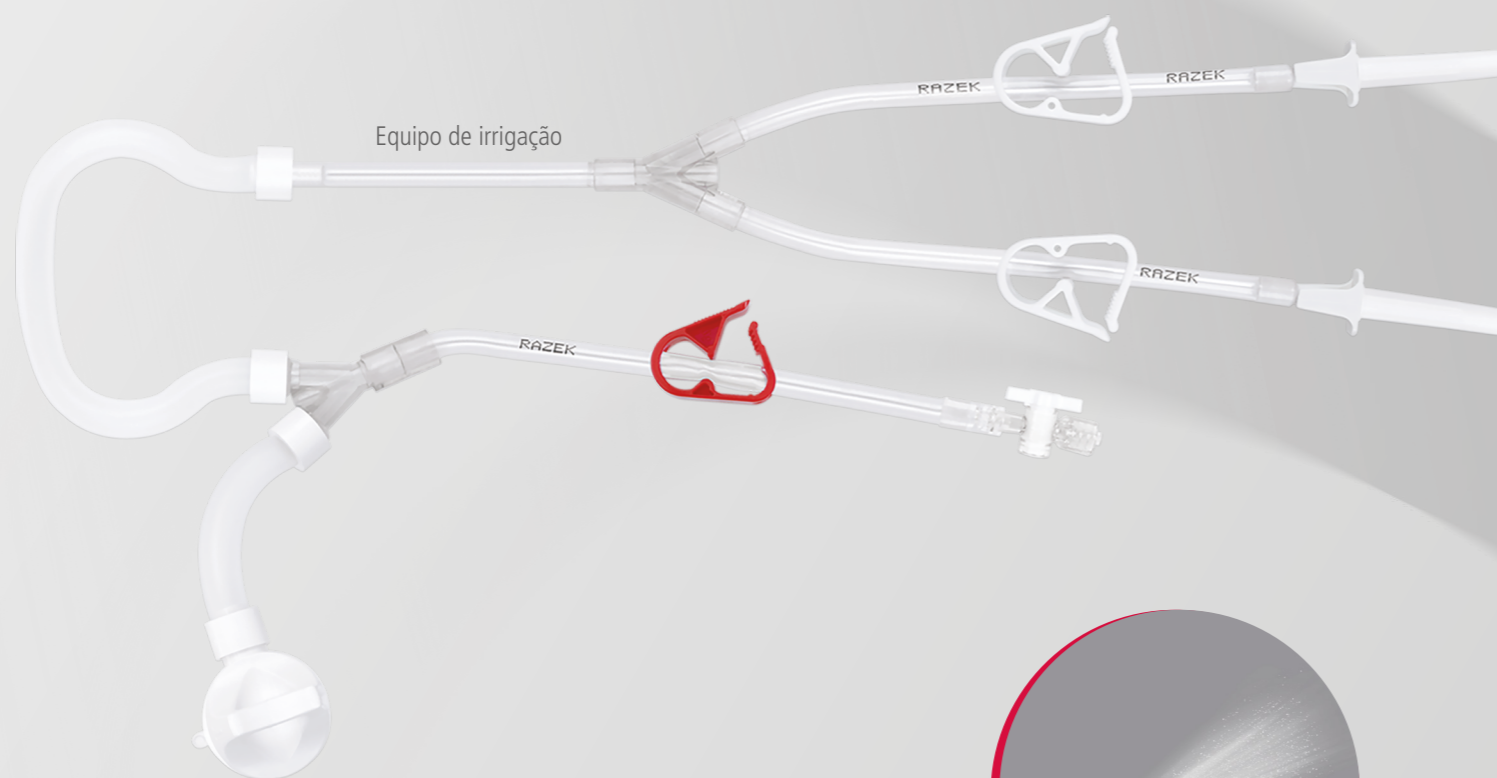
Cânula Ressectora Bipolar com Refrigeração



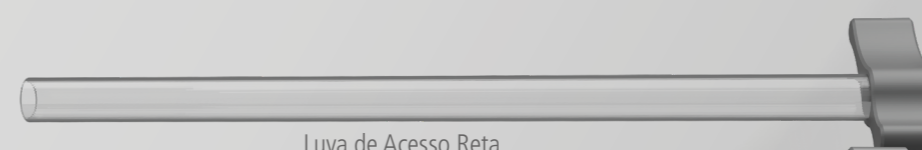
Cânula de Punção Sonovisível



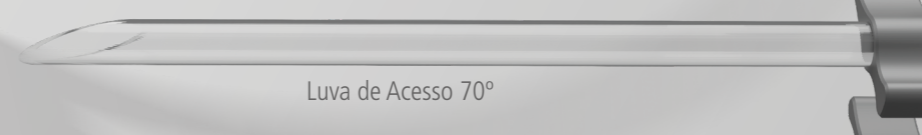
Dilatador Cônico 1 Furo + Fio de Nitinol



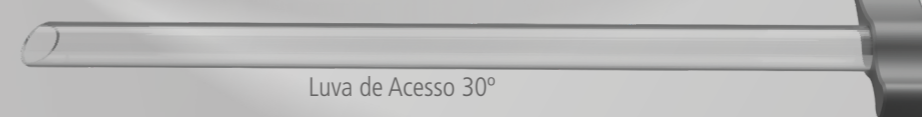
Equipo de irrigação



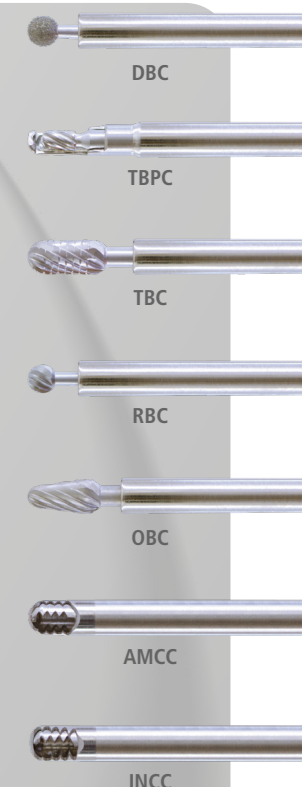
Luva de Acesso Reta



Luva de Acesso 70º

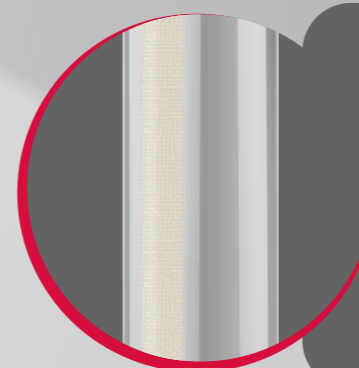
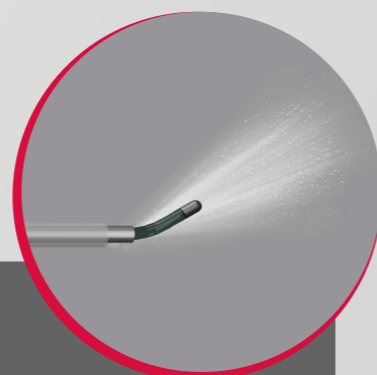


Luva de Acesso 30º



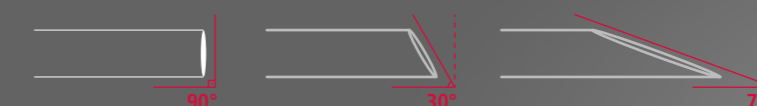
DIFERENTES TIPOS DE PONTAS ATIVAS

PRÁTICO E SEGURO
Possuem geometria atraumática



As Luvas de Acesso possuem uma **Tarja Radiopaca** ao longo de seu comprimento, permitindo a visualização de sua posição através de escopia.

Material translúcido com pontas anguladas em 30º, 70º e Reta. Pode ser inserida sobre o Dilatador Cônico 1 Furo e possibilita a passagem do foraminoscópio e outros instrumentais em seu interior.



A **Cânula Ressectora Bipolar** presente no **SpineCare Endoscopy** possui uma via para irrigação de soro, o que garante a refrigeração da ponta ativa e circulação de fluídos, minimizando possíveis danos térmicos aos tecidos adjacentes.

O SpineCare Endoscopy é composto pelos seguintes itens:

- 01 unidade de Cânula de Debridação Óssea
- **Tipos de pontas ativas:** OBC - TBPC - TBC - DBC - RBC - AMCC - INCC
- **Tipos de encaixes:** R - A - F - L - E - M - W - K
- 01 unidade de Cânula Ressectora Bipolar com Refrigeração
- 01 unidade de Cânula de Punção Sonovisível
- 01 unidade de Equipo de Irrigação
- 01 unidade de Dilatador Cônico 1 Furo
- 01 unidade de Fio de Nitinol
- 03 unidades de Luvas de Acesso (30º/ 70º/ Reta)



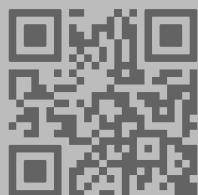
www.razek.com.br



+55 16 2107 2345



+55 16 2107 2346



ESCANEIE O
QR CODE PARA
SABER MAIS.